



Valstybės pagalbos reikalavimai priemonei „ECO-INOVACIJOS LT+“

Projektų ekspertų skyriaus ekspertė
Rasa Mockutė

Valstybės pagalbos reikalavimai



1 Sunkumus patirianti įmonė

2 SVV statusas

3 Kiti reikalavimai

Pagalbos teikimo teisinis pagrindas

2014 m. birželio 17 d. **Komisijos reglamentas (ES) Nr. 651/2014** (iš dalies pakeisto Reglamentu Nr. 2017/1084), kuriuo tam tikrų kategorijų pagalba skelbiama suderinama su vidaus rinka taikant Sutarties 107 ir 108 straipsnius.

Sunkumus patirianti įmonė – įmonė, kuri susiduria su bent viena iš šių aplinkybių:

a) ribotos turtinės atsakomybės bendrovė, kurios:

Rezervai – sukaupti nuostoliai = neigiama suma, viršijanti pusę pasirašytojo akcinio kapitalo.

b) bendrovė, kurioje bent keli nariai turi neribotą turtinę atsakomybę už bendrovės skolą, kurios daugiau nei pusė jos kapitalo, kaip parodyta bendrovės apskaitoje, buvo prarasta dėl sukauptų nuostolių;

Nuosavas kapitalas – įstatinis kapitalas = suma, kuri mažesnė nei ½ įstatinio kapitalo

c) jeigu įmonei taikoma kolektyvinė nemokumo procedūra arba ji atitinka nacionalinės teisės kriterijus, kad jos kreditorių prašymu jai būtų pradėta kolektyvinė nemokumo procedūra;

d) jeigu įmonė gavo sanavimo pagalbą ir dar negrąžino skolos ar baigėsi jos garantijos galiojimas, arba gavo restruktūrizavimo pagalbą ir vis dar laikosi restruktūrizavimo plano.

Atitiktis a (b) punktui

Eil. Nr.	NUOSAVAS KAPITALAS IR ĮSIPAREIGOJIMAI	Pastabos Nr.	Finansiniai metai	Praėję finansiniai metai
C.	<i>Nuosavas Kapitalas</i>		4000	6000
I.	KAPITALAS		10000	10000
II.	PERKAINOJIMO REZERVAS (REZULTATAI)			
III.	REZERVAI			1000
IV.	NEPASKIRSTYTASIS PELNAS (NUOSTOLIS)		(6000)	(5000)
D.	<i>Dotacijos, subsidijos</i>			

1) Neigiamos sumos nustatymas: $0 - 6.000 = -6000$

2) Skaičiuojama $\frac{1}{2}$ įstatinio kapitalo: $10.000 / 2 = 5000$

3) Palyginimas: -6.000 ir 5.000, **neigiama suma viršija pusę įstatinio kapitalo.**

Įmonė yra sunkumus patirianti – pagalba neteikiama.

Atitiktis c punktui

c) jeigu įmonei taikoma kolektyvinė nemokumo procedūra arba ji atitinka nacionalinės teisės kriterijus, kad jos kreditorių prašymu jai būtų pradėta kolektyvinė nemokumo procedūra.

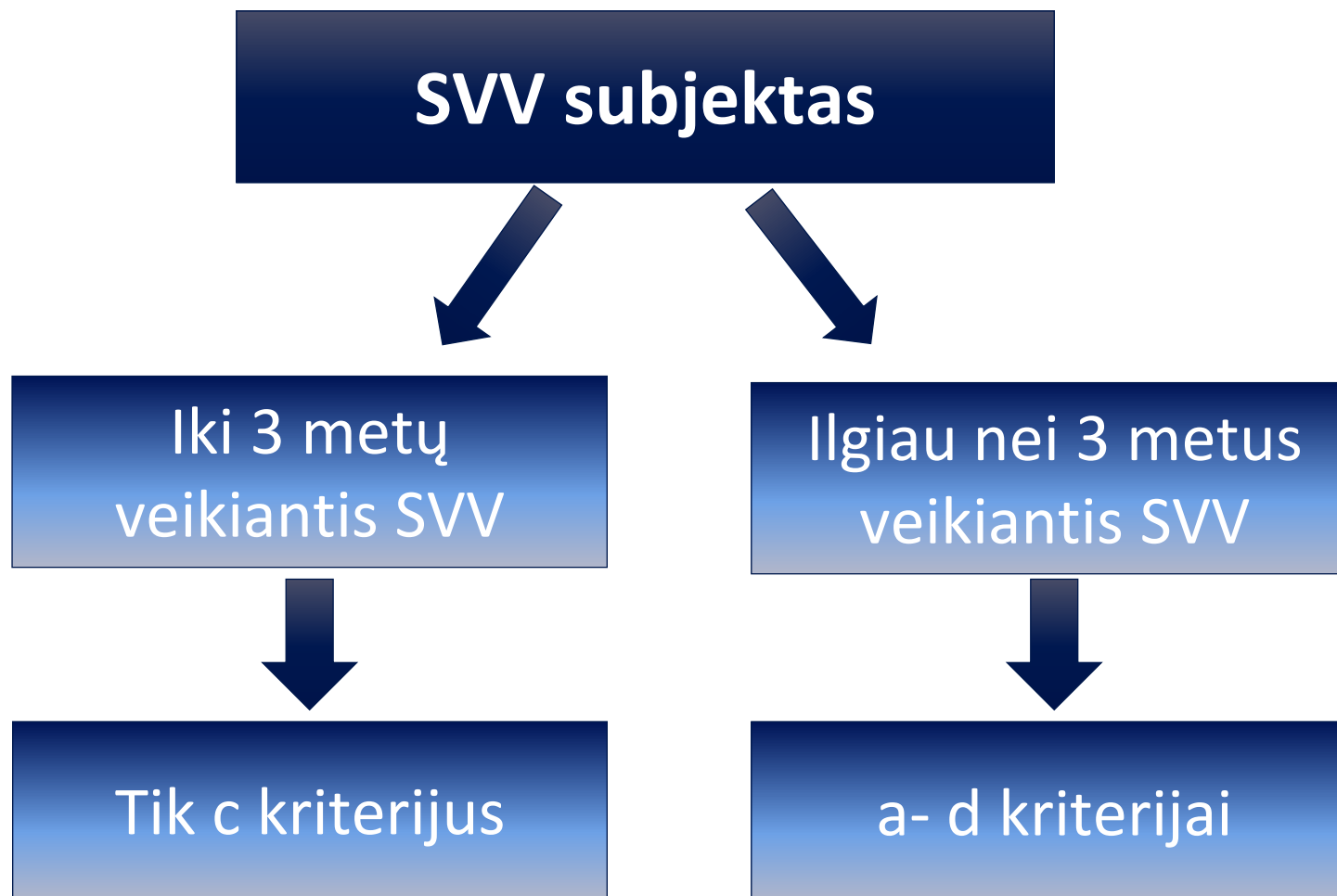
Bankroto įstatymas:

Įmonės nemokumas – įmonės būseną, kai įmonė nevykdo įsipareigojimų (nemoka skolų, neatlieka iš anksto apmokėtų darbų ir kt.) ir pradelsti įmonės įsipareigojimai (skolos, neatlikti darbai ir kt.) viršija pusę į jos balansą įrašyto turto vertės.

Audito, apskaitos, turto vertinimo ir nemokumo valdymo tarnybos prie Lietuvos Respublikos finansų ministerijos viešai skelbiama informacija apie vykdomas bankroto procedūras:

<http://www.bankrotodep.lt/veiklos-sritys/nemokumas-2/moni-bankrotas/>

Taikomi vertinimo kriterijai



Sunkumus patirianti įmonė (vertinimas)

KA VERTINAME:

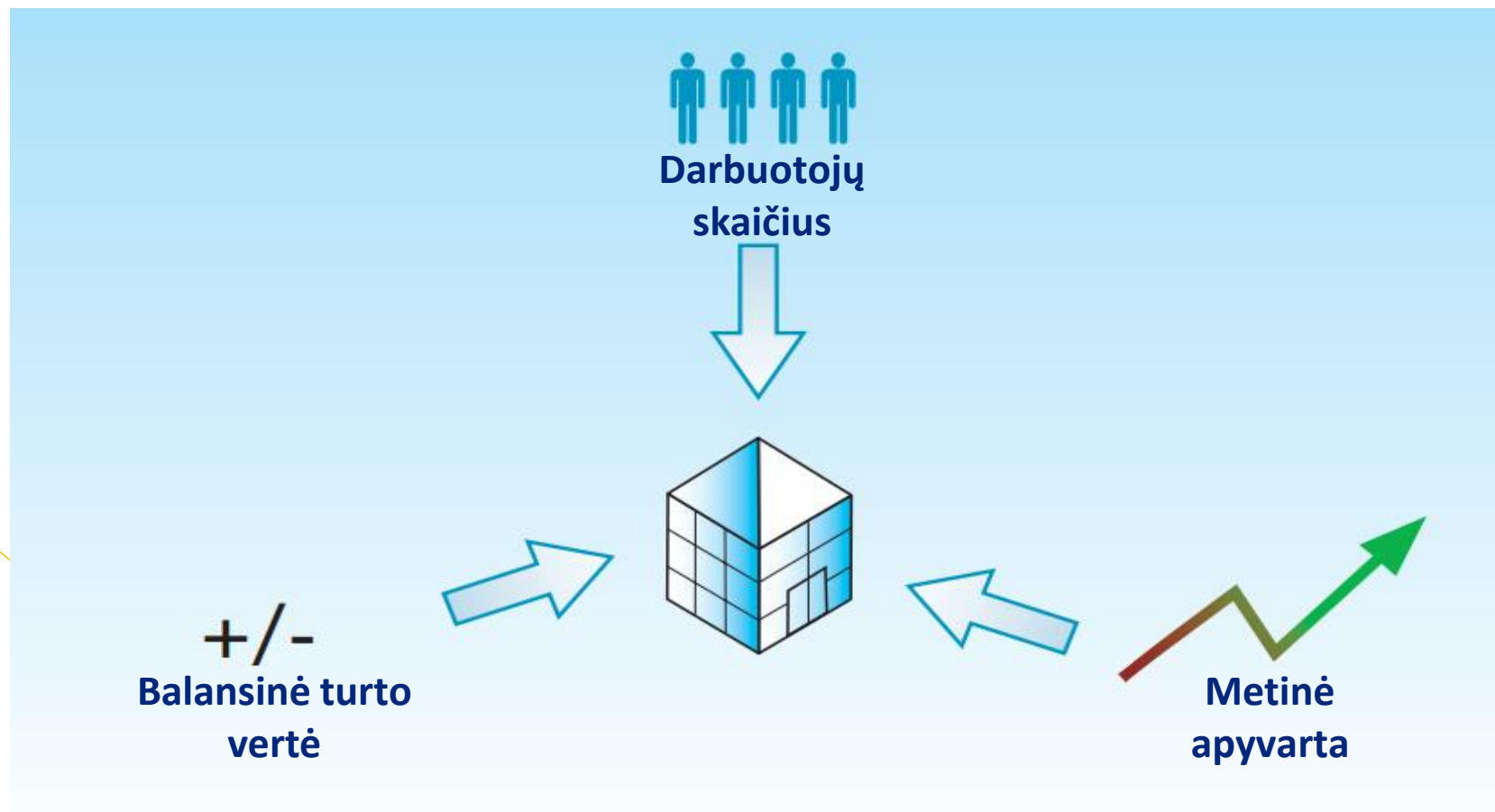
- Pareiškėją
- Ūkio subjektą – grupę įmonių, kurias sieja susijusių įmonių ryšiai

DUOMENŲ ŠALTINIAI:

- Finansinės atskaitomybės (FA) dokumentai
- Konsoliduotos atskaitomybės dokumentai

SVV statusas

Smulkią ir vidutinį verslo plėtos įstatymas.



SVV ribos

Įmonių statusas	Darbuotojų skaičius	Metinė apyvarta mln. EUR	arba	Turtas mln. EUR
Vidutinė	< 250	≤ 50		≤ 43
Mažoji	< 50	≤ 10		≤ 10
Labai maža	< 10	≤ 2		≤ 2

DUOMENŲ ŠALTINIAI:

Turtas – balansas

Apyvarta – pelno (nuostolio) ataskaita

Darbuotojų skaičius – darbo sutartys, darbo užmokesčio apskaitos dokumentai

Darbuotojų skaičius

2015 m. kovo 23 d. Ūkio ministro įsakymu Nr. 4-154 patvirtintas Smulčiojo ir vidutinio verslo subjekto vidutinio metų sąrašinio darbuotojų skaičiaus nustatymo tvarkos aprašas

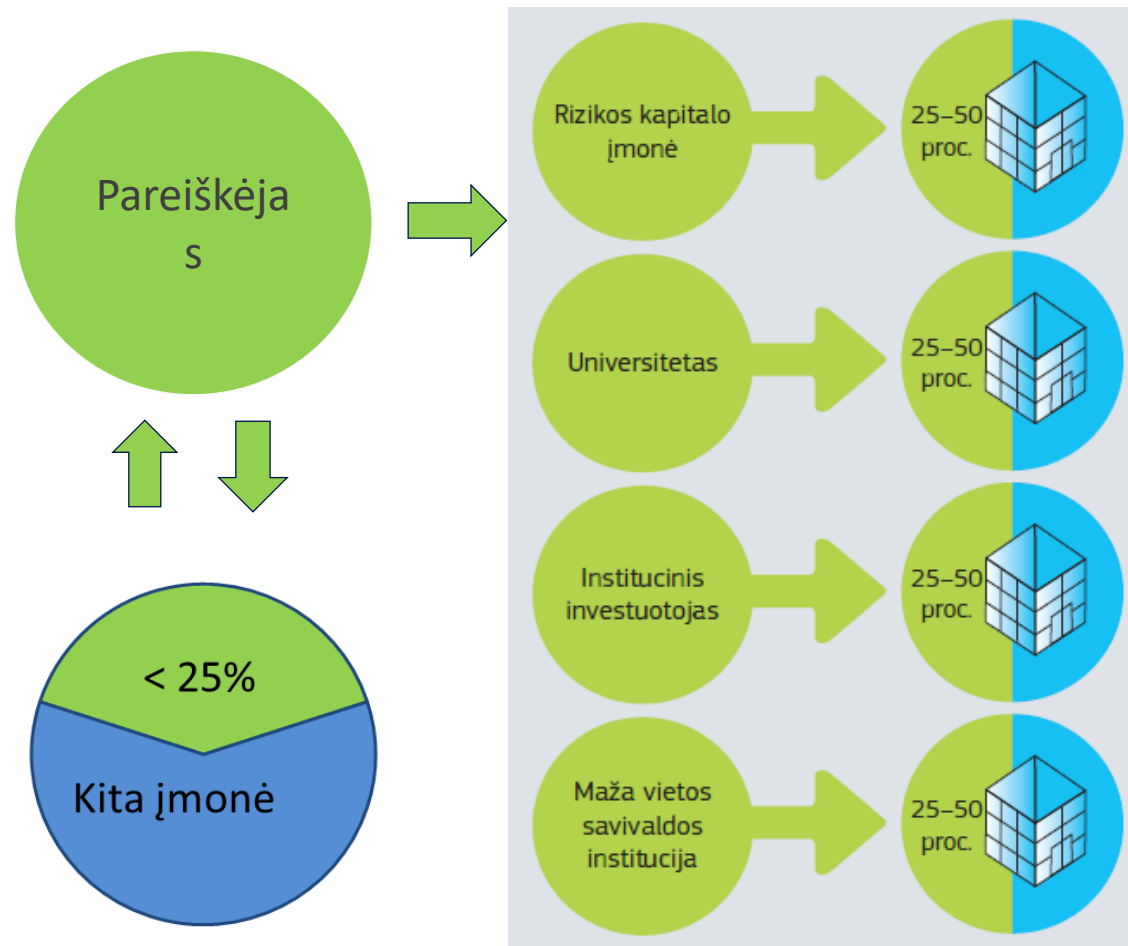
	2017-12-31	2018-01-31	2018-02-28	2018-03-31	2018-04-30	2018-05-31	2018-06-30	2018-07-31	2018-08-31	2018-09-30	2018-10-31	2018-11-30	2018-12-31
Darbuotojų dirbusių visą darbo dieną skaičius	6	8	10	12	14	14	16	14	12	18	18	15	15
Darbuotojų dirbusių pusę darbo dienos skaičius	4	4	4	4	4	4	4	4	4	4	4	4	4
Darbuotojų skaičius (naudojamas apskaičiavimui)	8	10	12	14	16	16	18	16	14	20	20	17	17

Vidutinis sąrašinis metinis darbuotojų skaičius pagal Tvarkos aprašo 3 punkte pateiktą formulę 2018 m. būtų:

$$15,46 = \frac{1/2 * 8 + 10 + 12 + 14 + 16 + 16 + 18 + 16 + 14 + 20 + 20 + 17 + 1/2 * 17}{12}$$

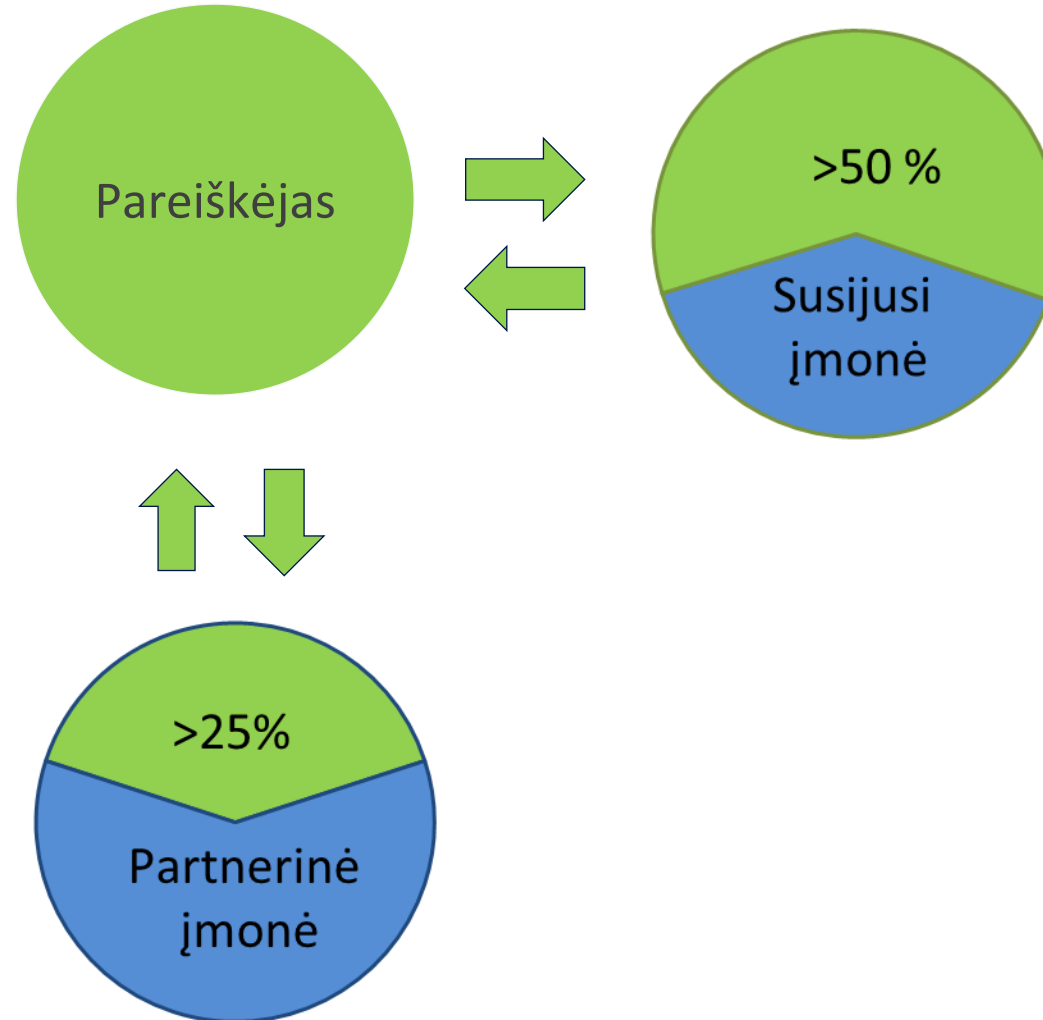
SVV statuso nustatymas

Savarankiškas pareiškėjas



SVV statuso nustatymas

Nepriskiriamas savarankiškam pareiškėjui



Ryšių tarp įmonių nustatymas

SUSIJUSIOS ĮMONĖS - tai įmonės, kurias sieja kuris nors iš šių ryšių:

- dauguma dalyvių balsų;
- teisė skirti ir atšaukti daugumą kitos įmonės valdymo ar priežiūros organo narių ar administracijos pareigūnų;
- galimybė daryti lemiamą poveikį kitai įmonei;
- dėl sutarčių, sudarytų su kitos įmonės dalyviais, kontroliuoja daugumą kitos įmonės dalyvių balsų;
- dėl to paties fizinio asmens ar kartu veikiančių fizinių asmenų veiklos susiformavę šios dalies 1–4 punktuose nurodyti įmonių ryšiai, jei šios įmonės verčiasi tokia pačia veikla ar tokios pačios veiklos dalimi toje pačioje atitinkamoje rinkoje ar susijusiose rinkose.

Per fizinius asmenis susijusios įmonės

- ✓ Jei susijusios įmonės ryšys susiformuoja per fizinį asmenį, ar kartu veikiančius kelis fizinius asmenis, įmonės laikomos susijusiomis, **jei veikia toje pačioje arba gretimose rinkose.**
- ✓ Jei fizinis asmuo vykdo ekonominę veiklą, jis vertinamas kaip ūkio subjektas ir rinkų aspektas nėra nagrinėjamas.

SVV įstatymo 2 straipsnio 19 papunktyje ir 4 straipsnyje nustatyta, kad:

*„2. **Ekonominė veikla** – savo rizika plėtojama reguliari asmens veikla siekiant pelno arba individualios veiklos atveju – pajamų, apimanti prekių pirkimą ar pardavimą, prekių gamybą, darbų atlikimą ar paslaugų teikimą kitiems asmenims už atlygį.*

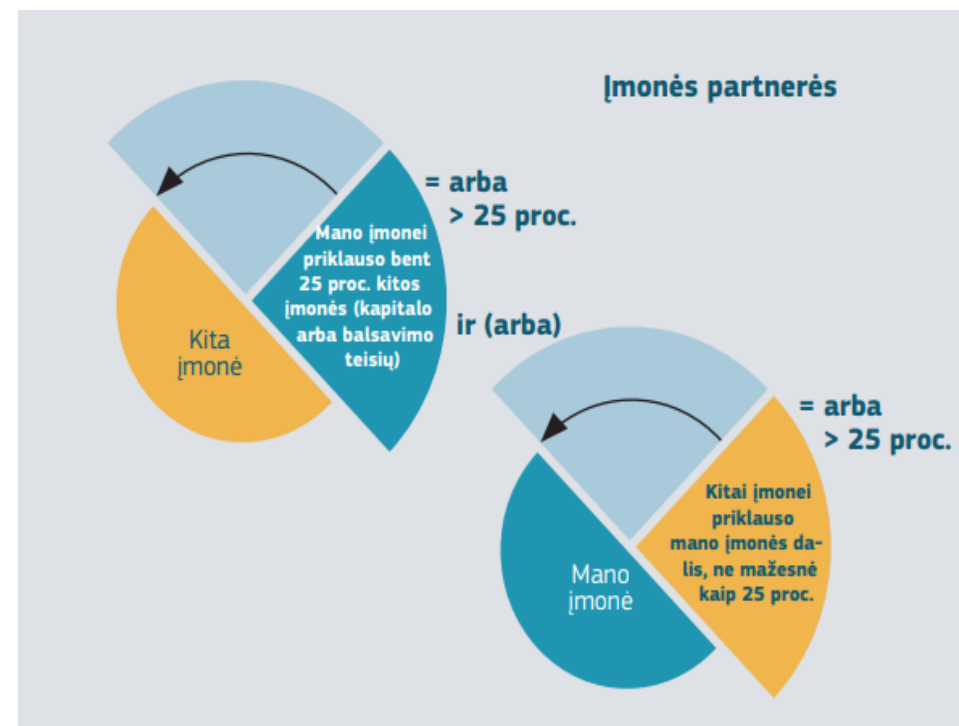
[...]

19. Verslininkas – fizinis asmuo, kuris verčiasi ekonomine veikla“

Ryšių tarp įmonių nustatymas

PARTNERINĖS ĮMONĖS:

- Tai įmonės, tiesiogiai ar netiesiogiai turinčios nuo 25 iki 50 procentų kitos įmonės akcijų, pajų ar kitokių dalyvavimą įmonės kapitale žyminčių kapitalo dalių arba tiesiogiai ar netiesiogiai (pagal balsavimo sutartį, balsavimo teisės perleidimo sutartį, įgaliojimą ir pan.) turinčios nuo 25 iki 50 procentų visų kitos įmonės dalyvių balsų.



Įmonės dydžio nustatymo pavyzdys

Pareiškėjas A turi:

- 70 % įmonės A1 dalyvių balsų
- 30 % įmonės A2 dalyvių balsų

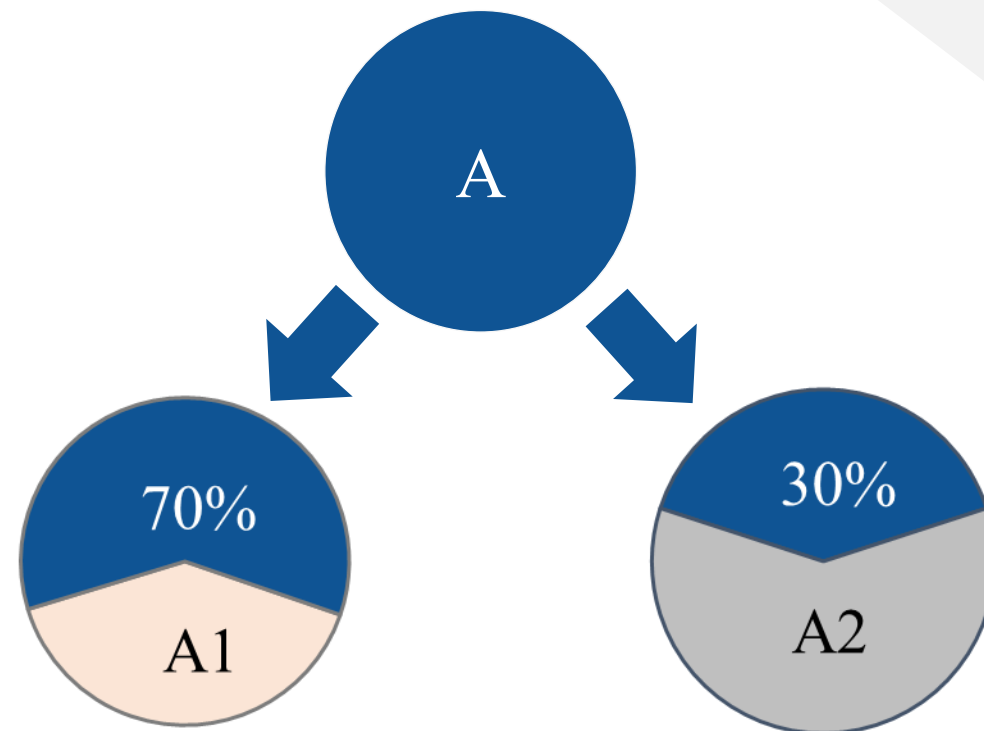
1 žingsnis (ryšių nustatymas)

A ir A1 Susijusios įmonės:

- A turi daugumą dalyvių balsų A1

A ir A2 partnerinės įmonės:

- A turi nuo 25 iki 50 procentų dalyvių balsų A2



2 žingsnis (tikrinimas/skaičiavimas)

Duomenys	A	A1	A2	Skaičiavimas
Darbuotojai	150	60	100	$150+60+(100 \times 0,3) = 240$
Apyvarta	30	10	20	$30+10+(20 \times 0,3) = 46$
Turtas	2	6	4	$2+6+(4 \times 0,3) = 9,2$

Duomenys pareiškėjo dydžiui nustatyti = (100 %) A + (100 %) A1 + (30 %) A2

3 žingsnis (dydžio nustatymas)

Duomenys			Įmonių statusas	Darbuotojų skaičius	Metinė apyvarta mln. EUR	arba	Turtas mln. EUR
Darbuotojai	240	➔	Vidutinė	< 250	≤ 50		≤ 43
Apyvarta	46		Mažoji	< 50	≤ 10		≤ 10
Turtas	9,2		Labai maža	< 10	≤ 2		≤ 2

Vertinimo laikotarpis

Jei paskutinius 2 metus keitėsi statusas, statuso nustatymui vertinami 3 metai (SVV tvarkos aprašo 13.12.2 punktąs):

Eil. Nr.	Užųpraetitų metų verslo subjekto statusas	Užpraetitų metų verslo subjekto statusas	Praėjusių metų verslo subjekto statusas	Verslo subjekto statusas Deklaracijos pateikimo metu
1.	Ne SVV subjektas	Ne SVV subjektas	SVV subjektas	Ne SVV subjektas
2.	Ne SVV subjektas	SVV subjektas	SVV subjektas	SVV subjektas
3.	SVV subjektas	SVV subjektas	SVV subjektas	SVV subjektas
4.	SVV subjektas	Ne SVV subjektas	SVV subjektas	SVV subjektas
5.	SVV subjektas	SVV subjektas	Ne SVV subjektas	SVV subjektas
6.	SVV subjektas	Ne SVV subjektas	Ne SVV subjektas	Ne SVV subjektas
7.	Ne SVV subjektas	SVV subjektas	Ne SVV subjektas	Ne SVV subjektas
8.	Ne SVV subjektas	Ne SVV subjektas	Ne SVV subjektas	Ne SVV subjektas

Skatinamasis poveikis

Pagalba turi skatinamąjį poveikį, jei, prieš pradėdamas vykdyti su projektu ar veikla susijusius darbus, Pareiškėjas LVPA pateikia rašytinę paraišką gauti pagalbą.



Sumavimas (BBIR 8 straipsnis)

Tinkamos finansuoti išlaidos (TFI)

Valstybės ištekliai

Teikiama parama

Kiti valstybės
šaltiniai

Valstybės pagalba nuo 35 % iki 45 %

Nuosavas indėlis:

- a) Pagal įmonės dydį nuo 55 % iki 65 %
- b) Min. 25 % nuo TFI įmonės nuosavos ir skolintos lėšos be viešos paramos



Neremtiniai sektoriai

- ✓ **Žuvininkystės ir akvakultūros sektorius, kuriam taikomas Tarybos reglamentas (EB) Nr. 1379/2013;**
(Reglamento Nr. 1379/2013 1 priede nurodyti žvejybos ir akvakultūros produktai)
- ✓ **Pirminės žemės ūkio produktų gamybos sektorius**
(Sutarties dėl ES veikimo I priede nurodyti produktai)
- ✓ **Tabako, tabako gaminių gamyba, perdirbimas ir prekyba**
- ✓ **Alkoholio pramonė**



Neremtiniai sektoriai

- ✓ plieno sektorius
- ✓ anglių sektorius
- ✓ laivų statybos sektorius
- ✓ sintetinių pluoštų sektorius
- ✓ transporto sektorius, taip pat susijusi infrastruktūra
- ✓ elektros energijos gamyba, paskirstymas ir infrastruktūra

Apibrėžtys pateiktos BBIR 651/2014 2 straipsnyje.



Susisiekiite el. paštu:
r.mockute@lvpa.lt



www.lvpa.lt

Norite pirmas gauti naujienas apie
galimybes verslui?
Prenumeruokite LVPA naujienlaiškį.